

# GU-Süd Rundwanderwege | GSR

## GRAZ



**GSR-NORD**

**GSR-OST**

**GSR-WEST**

**GSR-SÜD**

**GSR**  
Hojacker  
GU-SÜD

**ZEICHENERKLÄRUNG**

- Gasthaus, Restaurant, Jausenstation
- Café, Konditorei, Pub, Bar
- Sehenswertes entlang der Wege
- Parkplatz
- Park and Ride
- Öffentliches WC
- Bushaltestelle
- S-Bahn Haltestelle
- Bankomat

0 1 km Maßstab 1:35.000

Kartografie: © Werbeagentur geografik, Graz / 22-33 / 03 23  
www.geografik.at | Topografische Grundlagen: © BEV, CC BY 4.0



# GU-Süd Rundwanderwege (GSR)



Die **GU-Süd** (gegründet 2001) ist eine **regionale Verkehrs- und Wirtschaftsgemeinschaft** des Bezirkes Graz-Umgebung. Sie bezweckt die Unterstützung einer nachhaltigen **regionsgerechten und integrativen Entwicklung** der Region und besteht aus **sechs Gemeinden**.



### Mehr Infos zu GU-Süd:



[www.gu-sued.eu](http://www.gu-sued.eu)

**IMPRESSUM:**  
**Herausgeber, für den Inhalt verantwortlich:** „GU-Süd“ |  
**Projektleitung:** REGIONALENTWICKLUNG Leitner & Partner ZT GmbH, Graz | **Gestaltung und Kartografie:** © Werbeagentur geografik, Graz | **Fotos:** © zur Verfügung gestellt von GU-Süd, © Region Graz – Harry Schiffer | **Druck:** Der Schmidbauer, Schmidbauer GmbH, Oberwart

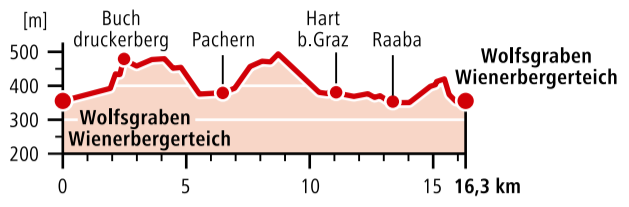


## GSR-NORD

**Start/Ziel: Wolfsgraben (Wienerbergerteich)**

**Gehzeit:** 4–5 h    **Länge:** 16,3 km    **Höhenmeter:** ↑↓ ca. 140 hm    **Kondition:** ●●●○○

**Route:** Wolfsgraben (Wienerbergerteich) – Buchdruckerberg – Pachern – Hart b. Graz – Raaba – Wolfsgraben (Wienerbergerteich)

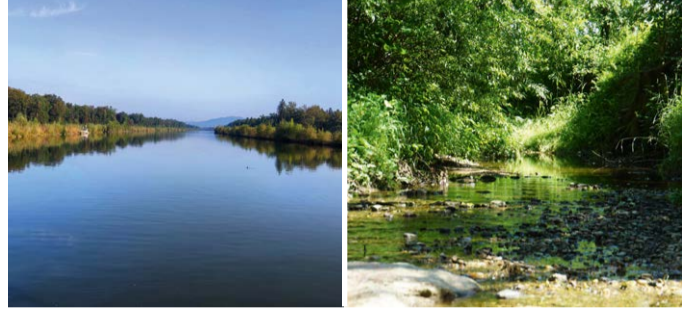
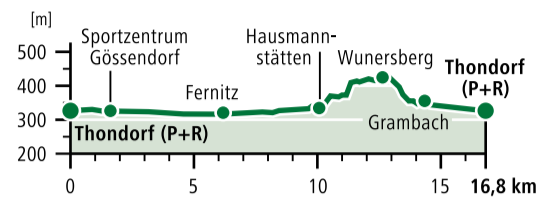


## GSR-WEST

**Start/Ziel: Dörfla (Hauptplatz)**

**Gehzeit:** 4–5 h    **Länge:** 16,8 km    **Höhenmeter:** ↑↓ ca. 340 hm    **Kondition:** ●●●○○

**Route:** Dörfla (P&R) – Thondorf – Dörfla (Sportzentrum) – Gössendorf – Aumühle – Fernitz – Hausmannstätten – Himmelreich – Grambach – Dörfla

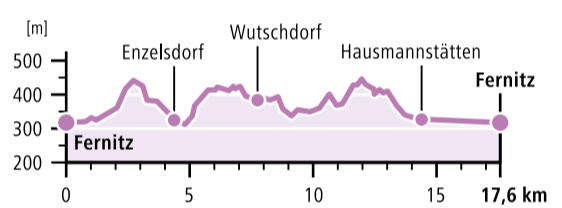


## GSR-SÜD

**Start/Ziel: Fernitz**

**Gehzeit:** 4–5 h    **Länge:** 17,6 km    **Höhenmeter:** ↑↓ ca. 440 hm    **Kondition:** ●●●○○

**Route:** Fernitz – Enzelsdorf – Wutschdorf – Hühnerberg – Hausmannstätten – Fernitz

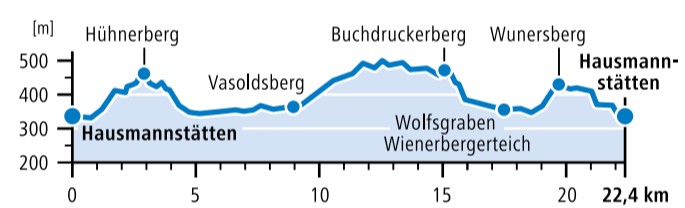


## GSR-OST

**Start/Ziel: Hausmannstätten**

**Gehzeit:** 5–6 h    **Länge:** 22,4 km    **Höhenmeter:** ↑↓ ca. 470 hm    **Kondition:** ●●●○○

**Route:** Hausmannstätten – Hühnerberg – Judendorf – Vasoldsberg – Tiefernitz – Dürwagersbach – Wolfsgraben – Himmelreich – Hausmannstätten



## Wandern in der Region GU-Süd

### Wege schaffen Verbindungen!

Die GU-Süd wurde 2001 ins Leben gerufen und besteht aus den 6 rechts genannten Mitgliedsgemeinden. Ziel dieses Vereins ist die Förderung des interkommunalen Austausches und die Zusammenarbeit und Umsetzung gemeinsamer Vorhaben. Eines der ersten gemeinsamen Projekte hatte die Schaffung eines alle Gemeinden verbindenden Rundwanderwegs zum Ziel und sollte die Lebendigkeit der Gemeindekooperation sichtbar machen: Jeder in dieser Gemeinschaft soll sich auf den Weg zum Anderen begeben! Nach dem nunmehr 20-jährigen Bestehen der GU-Süd wird dieses Projekt revitalisiert – der Verlauf der Wege wurde geprüft, Markierungen neu gesetzt und die vorliegende Wanderkarte wurde erstellt.



Die Gemeinden in der GU-Süd haben sich in den letzten Jahren immer mehr zu einem leicht erreichbaren und beliebten Naherholungsgebiet etabliert. Der **GU-Süd Rundwanderweg (GSR)** bietet die Gelegenheit zur erlebnisreichen Wanderung mit einem reizvollen Wechsel von Kultur- und Naturlandschaft. Er ist ein für die ganze Familie geeigneter Wanderweg in flachem bis leicht hügeligem Terrain, der nahezu ganzjährig begangen werden kann – folgen Sie dem Kürzel GSR!

## Die 6 Mitgliedsgemeinden

### FERNITZ-MELLACH



[www.fernitz-mellach.gv.at](http://www.fernitz-mellach.gv.at)

### HAUSMANNSTÄTTEN



[www.hausmannstaetten.gv.at](http://www.hausmannstaetten.gv.at)

### GÖSSENDORF



[www.goessendorf.com](http://www.goessendorf.com)

### RAABA-GRAMBACH



[www.raaba-grambach.gv.at](http://www.raaba-grambach.gv.at)

### HART BEI GRAZ



[www.hartbeigraz.at](http://www.hartbeigraz.at)

### VASOLDSBERG



[www.vasoldsberg.gv.at](http://www.vasoldsberg.gv.at)