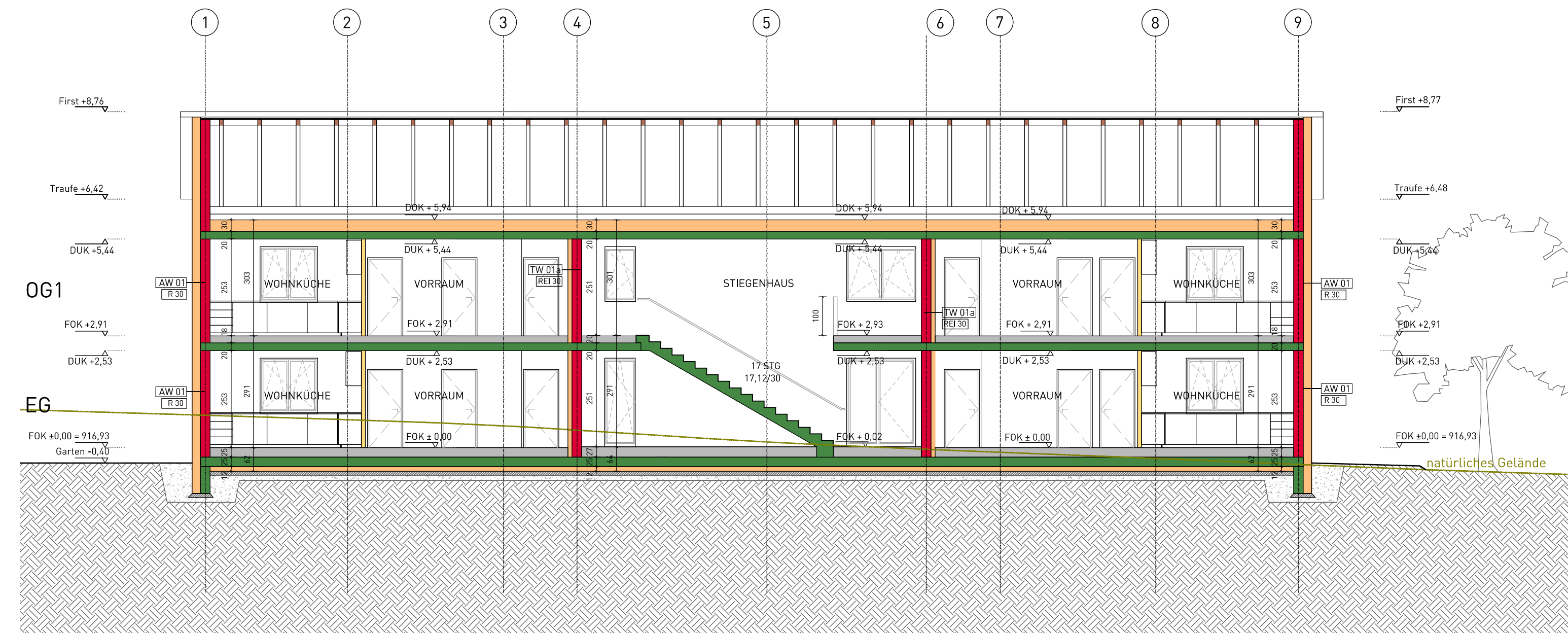
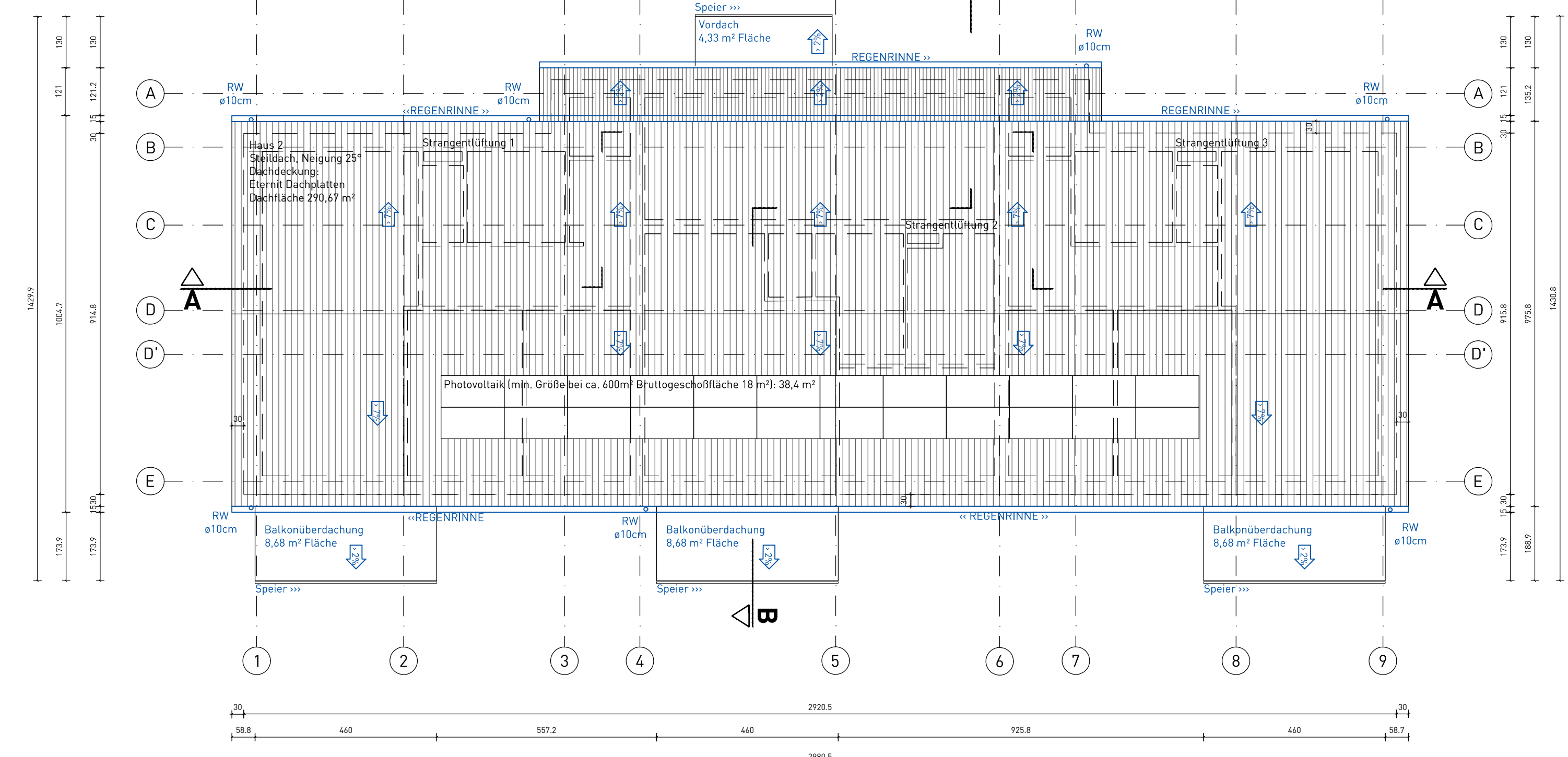


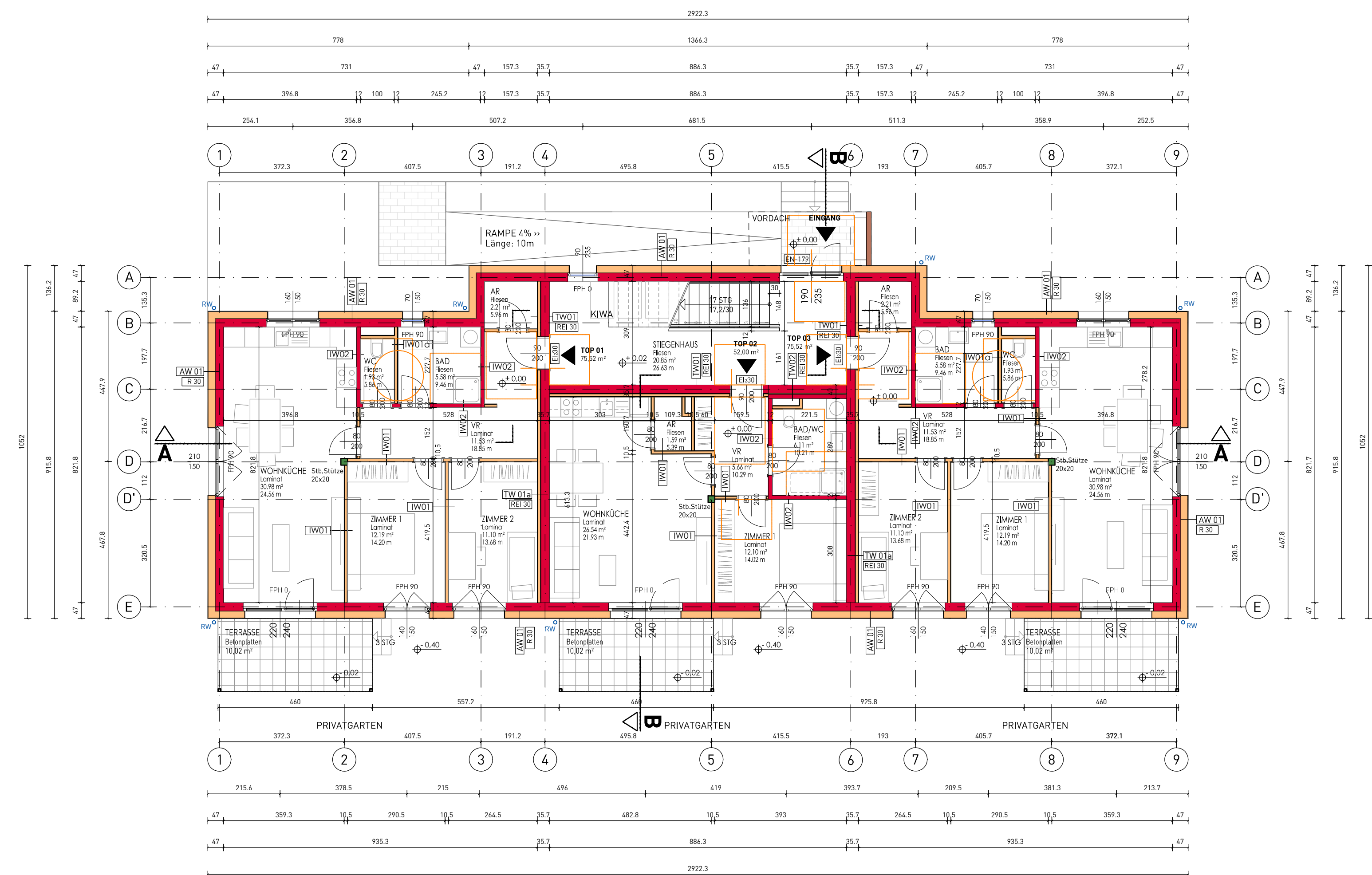
SCHNITT B-B | 1:100



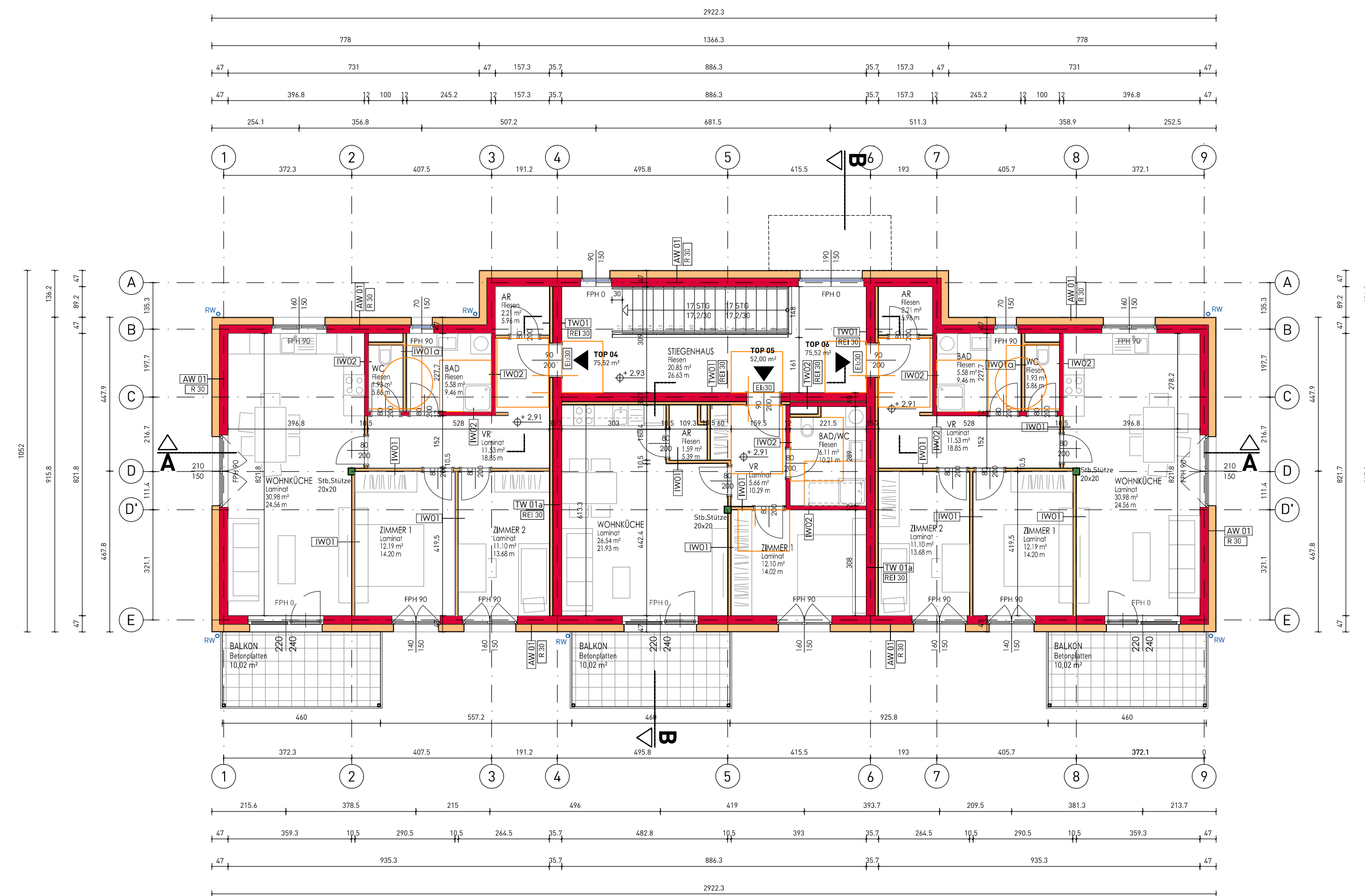
SCHNITT A-A | 1:100



DRAUFSICHT | 1:100



ERDGESCHOSS | 1:100



1.OBERGESCHOSS | 1:100

Bauteilliste

BT-Nr.	BESCHREIBUNG	AUFBAUDICKE	BT-Nr.	BESCHREIBUNG	AUFBAUDICKE
AW 01	Außenwand HLZ + WDVS EG, 1.OG	48,20 cm	FB 01	Fußboden gegen Erdreich	64,00 cm
AW 02	Holzriegelwand (KEA)	14,50 cm	FB 02	Fußboden gegen Erdreich Stiegenhaus	68,00 cm
TW 01	Wohnungstrennwand HLZ-VS Stiegenhaus EG, OG	37,00 cm	GD 01	Geschloßdecke Wohnungen	38,50 cm
TW 01a	Wohnungstrennwand HLZ-VS VS, OG	37,20 cm	GD 01a	Geschloßdecke Stiegenhaus	40,50 cm
TW 02	Wohnungstrennwand HLZ+HLZ Best EG, OG	43,00 cm	DG 01	Dachdecke	50,50 cm
IW 01	Innenwand GKB n. tragend	10,50 cm			
IW 01a	Innenwand GKP n. tragend	12,00 cm			
IW 02	Innenwand HLZ n. tragend	15,00 cm			

Für U-Wert |W/m²K| - Siehe Energieausweis

BARSTELLUNG	BESCHREIBUNG	KÜRZEL	BESCHREIBUNG
■	Tragende Wände (HLZ)	RH	Raumhöhe (FOK bis DUK)
■	Tragende Wände (STB)	GH	Geschoßhöhe (FOK bis FOK) abs. Fußbodenoberkante
■	GKB-Wände (Innen, nicht tragend)	DK/ROOK	abs. Roh-/Deckenoberkante
■	Dämmung (Vorsatzschale/WDVS)	DUK	abs. Roh-/Decken-Unterkante
		ATI-OK	abs. Atika-Oberkante
		DaDK	abs. Gelände-Oberkante
		EPH	Fertigparapethöhe (FOK bis OK Fensterbank)
		RPH	Rotparapethöhe (RDOK bis Rotparapet)
		STUK	Sturzurkante (RDOK bis UK Riegel)
		WS	Wandschlitzz Bauteile
		XX01	Bauteile
		RSB	Schacht Mischwasserkanal
		RW	Regenwasserkanal Neu
		DH	Deckenhöhe (absolute Höhe)
		SH	Kanal-Schleife (absolute Höhe)

GEBAÜDEHÖHE HAUS 1:	GEBAÜDEKLASSE n. OR:	GEBAÜDEHÖHE HAUS 2:	GEBAÜDEKLASSE n. OR:
± 0,00 = +916,6 mÜA	2	± 0,00 = +916,93 mÜA	2

Rottemanner Siedlungsgenossenschaft
gemeinnützige eGen m.b.H.
Westrand siedlung 312 | 8786 Rottemann | Österreich
T: +43 (0) 36 14 2445 - 0
E: office@rottemanner.at | www.rottemanner.at
FN 762128 | LG Leoben | UID-Nr. ATU59451159

Interplan
Dipl.-Ingenieur
Rudolf Zepf 2017 0020
office@interplan.at
+43 516 742 226

Einreichplan

Wohnbebauung Ranten 9 WE

8853 RANTEN
KG: 65217 Ranten
Grst.Nr.: 88/1
EZ: 181

Rottemanner Siedlungsgenossenschaft
gemeinnützige eGen m.b.H.

BAUWERBER	BAUHERREN
Architekt Di Günter Reissner, MSc	
PLANNVERFASSER	BAUFRÜHRER

PLANNAM:	HAUS 2
PROJEKT:	P 198 Ranten Wohnbebauung 9 WE Murtalstraße
PROJEKT NR.:	P 198
PROJEKT DATUM:	28.09.2022
PLANNAM:	Grundrisse, Schnitte, Draufsicht
MASSSTAB:	1:100
RED.:	VPO, KK
PLANNR.:	EIN_04
VERSION:	1